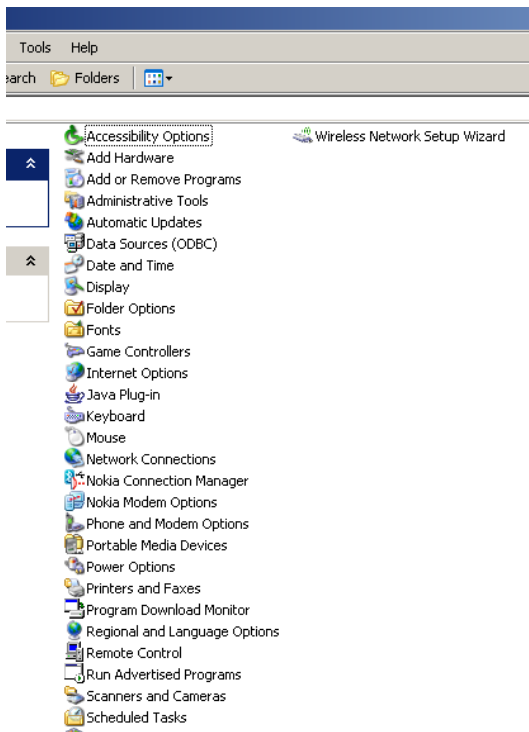


如何在Windows XP 安裝中文輸入法

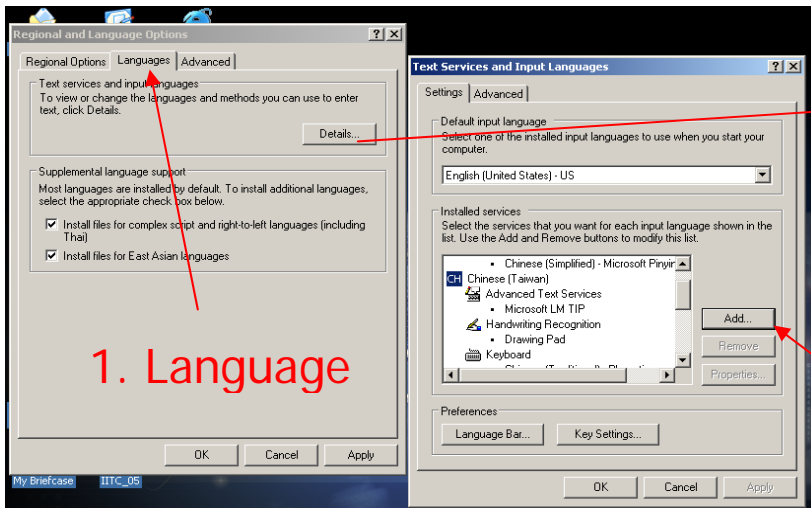
- 依此程序,可設定微軟試窗 X P ,以標準的輸入方式,漢語拼音法輸入中文正/簡體字
- 不需特殊軟體

1. 從 START , 到達 Control Panel

2. 選定 Regional and Language Options



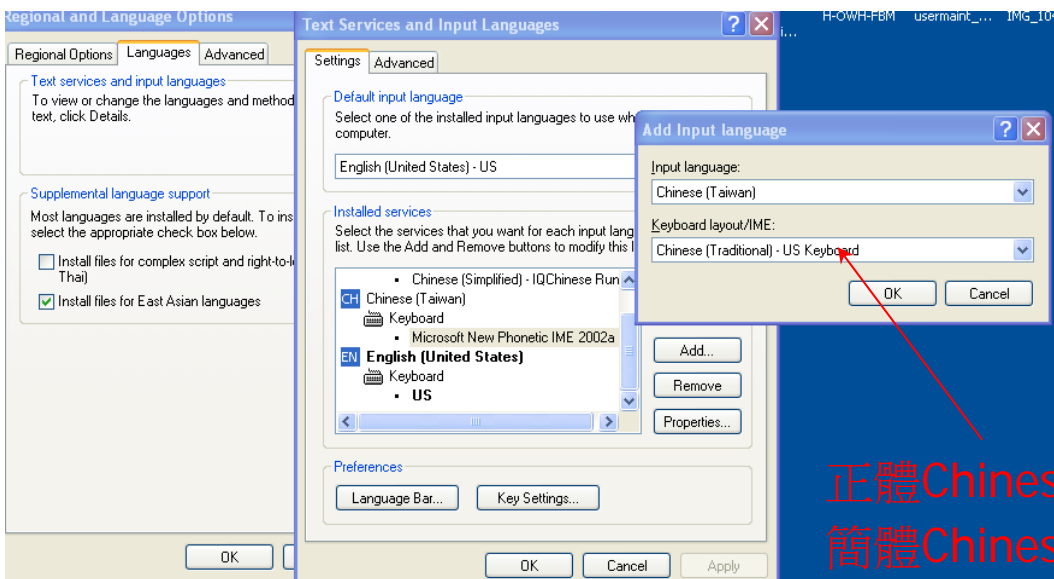
3. 加入中文輸入法：
選 Language tab; 選 Details; 選 Add;



2. Details

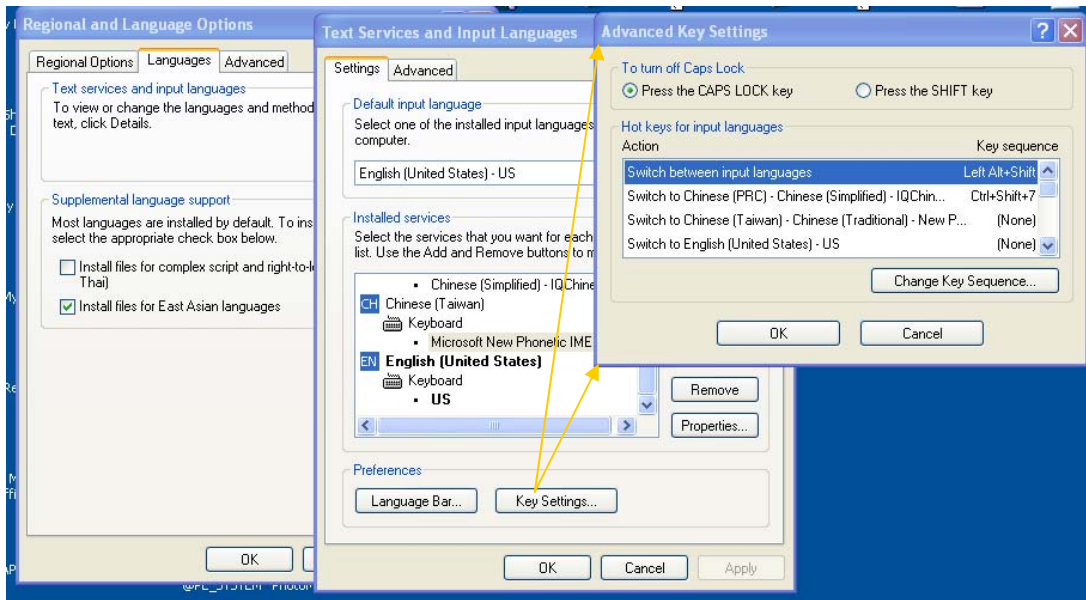
3. Add Chinese (Taiwan) and/or Chinese (PRC)

4. 選定以中文正/簡體字輸入



正體Chinese (Taiwan)
簡體Chinese (PRC)

5. 了解如何更換不同輸入法



Hot Keys (切換鍵) :

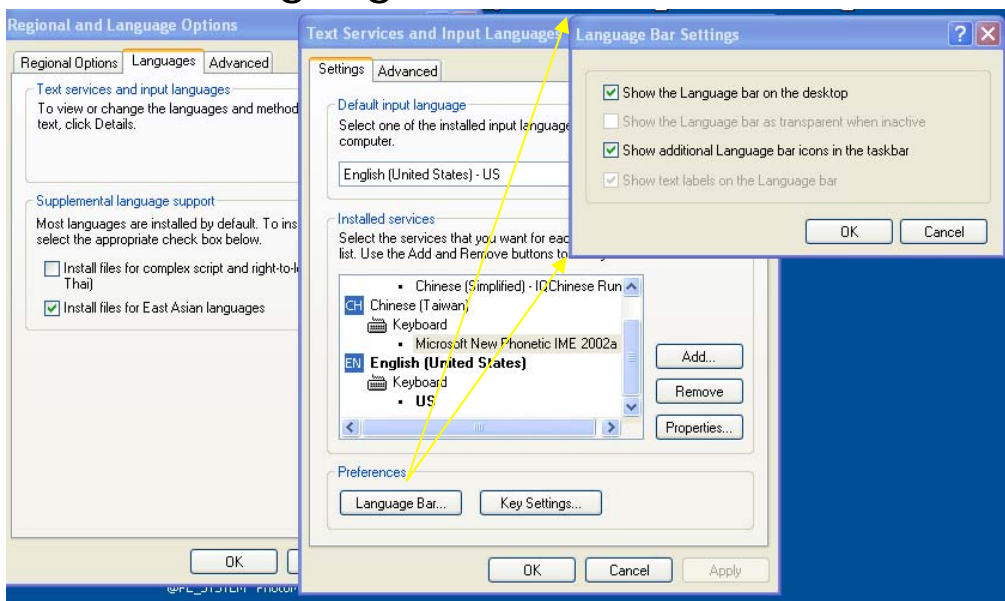
Ctrl-Space :English/Chinese

Shift-Space:Full/half shape

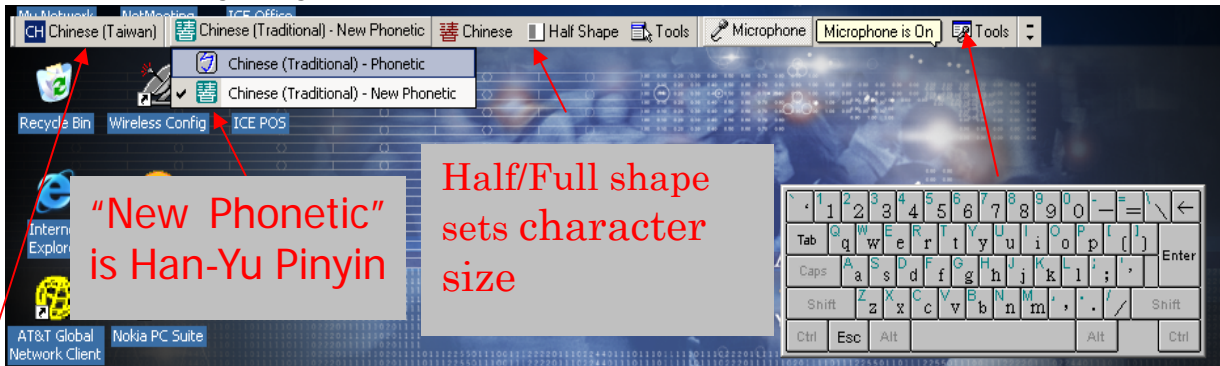
Ctrl-Period : (PRC) symbol

Ctrl-LeftAlt-comma: (Taiwan) symbol

6. 設定Language Bar的位置

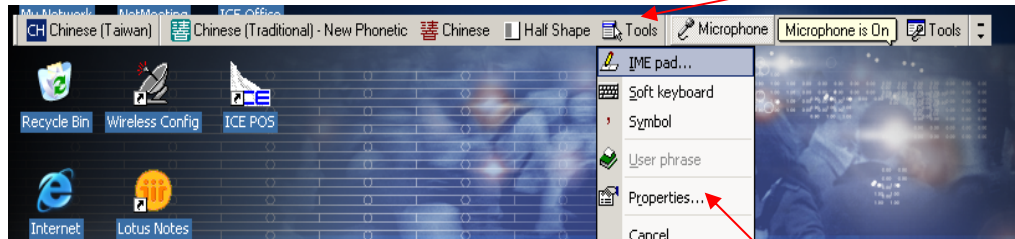


7. 從Language Bar 設定中文輸入方式 (一)

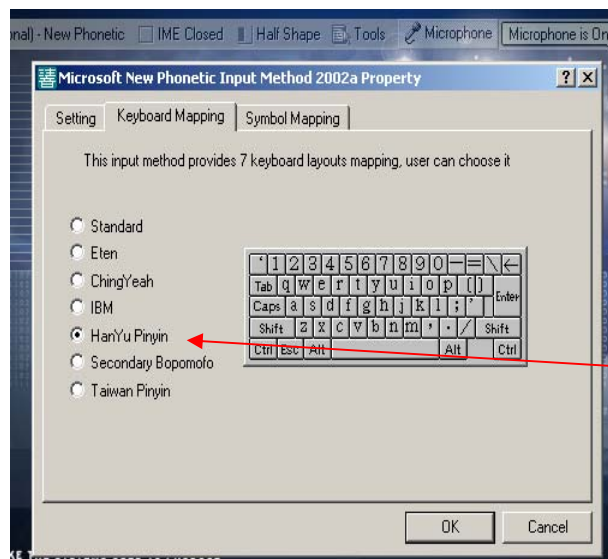


EN/CH – English/Chinese, see hot keys
 Use hot keys to toggle English/Chinese, full/half shape, word/symbol input .

8. 設定 漢語繁體的輸入方式 (二) Tools



Properties



HanYü Pinyin

9. 如何打字

1. 要打中文，將Language Bar的 EN toggle 為 CH (see hot keys)
2. 開始打入拼音（包括1-2-3-4 聲，5為輕聲）
3. 如果是同音異字，立即按 left arrow key，出現 word list，按down arrow key 選字
4. 等打完一詞再改別字，因為軟體會自動猜字
5. 要打一空格，先toggle Language Bar half space 為full space（shift- space, see hot keys）
6. 要打符號，不記得keyboard，按 ctrl-Left Alt-comma 三鍵，keyboard 出現，打完一個符號，keyboard就消失（see hot keys）